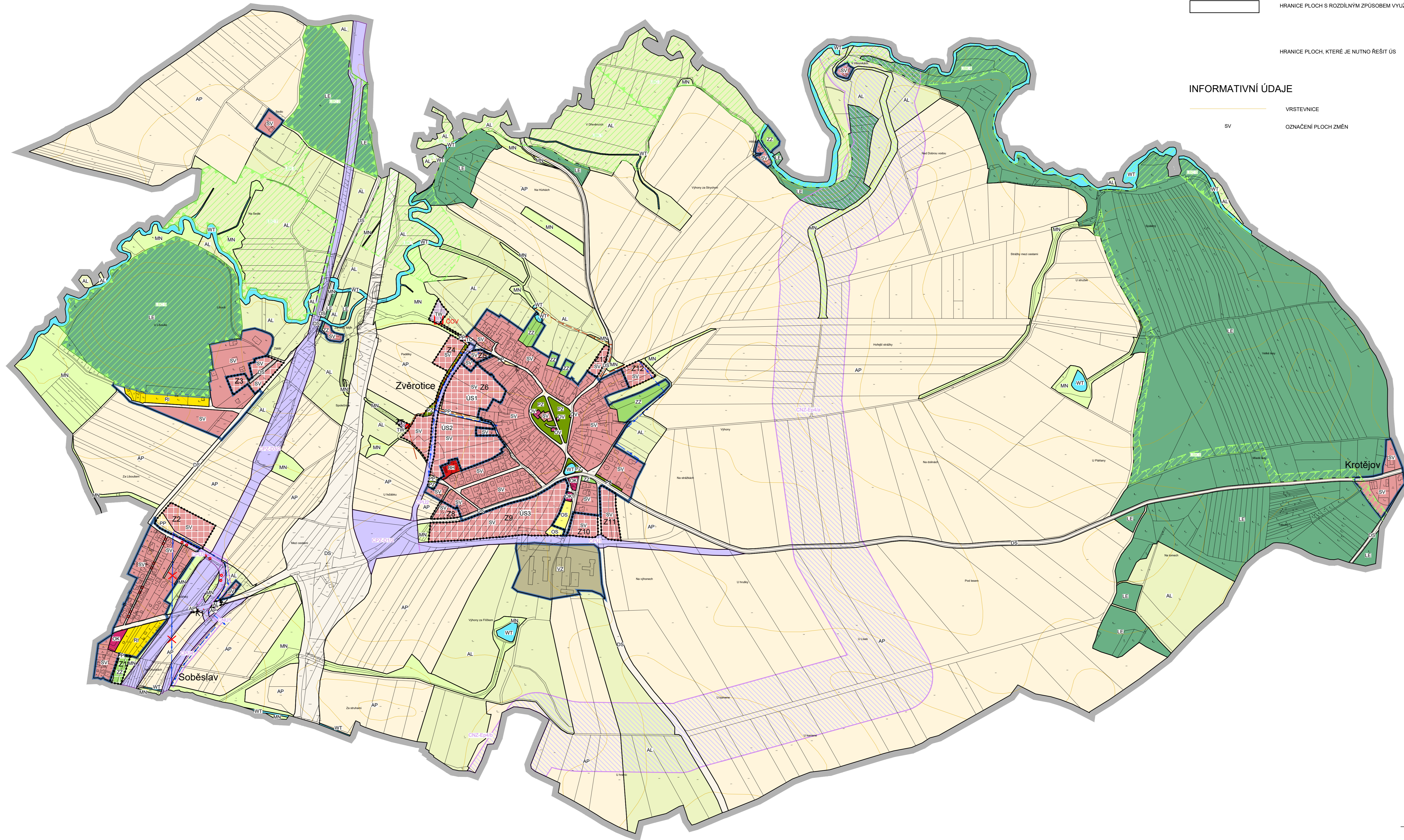


Územní plán Zvěrotice

katastrální území: Zvěrotice

HLAVNÍ VÝKRES



LEGENDA:

VYMEZUJÍCÍ HRANICE

	HRANICE ŘEŠENÉHO ÚZEMÍ
	HRANICE ZASTAVĚNÉHO ÚZEMÍ
	HRANICE ZASTAVITELNÝCH PLOCH
	PLOCHY ZMĚN V KRAJINĚ
	HRANICE PLOCH S ROZDÍLNÝM ZPŮSOBEM VYUŽITÍ

HRANICE PLOCH, KTERÉ JE NUTNO ŘEŠIT ÚS

INFORMATIVNÍ ÚDAJE

	VRSTEVNICE
	OZNAČENÍ PLOCH ZMĚN

PLOCHY S ROZDÍLNÝM ZPŮSOBEM VYUŽITÍ

STABILIZOVANÉ PLOCHY	PLOCHY ZMĚN	
		SMÍŠENÉ OBYTNÉ VENKOVSKÉ
		BYDLENÍ HROMADNÉ
		OBČANSKÉ VYBAVENÍ - VEŘEJNÉ
		OBČANSKÉ VYBAVENÍ - KOMERČNÍ
		OBČANSKÉHO VYBAVENÍ - SPORT
		REKREACE INDIVIDUÁLNÍ
		ZAHRADY A SADY
		VYBRANÁ VEŘEJNÁ PROSTRANSTVÍ S PŘEVÁHOU ZPEVNĚNÝCH PLOCH
		VYBRANÁ VEŘEJNÁ PROSTRANSTVÍ S PŘEVÁHOU ZELENĚ
		VÝROBA ZEMĚDĚLSKÁ A LESNICKÁ
		DOPRAVA SILNIČNÍ
		VODNÍ PLOCHY A TOKY
		TECHNICKÁ INFRASTRUKTURA - VODNÍ HOSPODÁŘSTVÍ
		LESNÍ
		POLE
		LOUKY A PASTVINY
		SMÍŠENÉ NEZASTAVĚNÉ ÚZEMÍ

ÚSES A OCHRANA ŽIVOTNÍHO PROSTŘEDÍ

	LOKÁLNÍ BIOCENTRUM
	LOKÁLNÍ BIOKORIDOR

DOPRAVNÍ INFRASTRUKTURA

	NÁVRH KORIDORU DOPRAVY
	CYKLOTRASA - NÁVRH

TECHNICKÁ INFRASTRUKTURA

	NÁVRH KORIDORU TECHNICKÉ INFRASTRUKTURY - PLYNOVOD, VODOVOD
	VODOVOD - VÝHLEDové KE ZRUŠENÍ
	VODOVOD - NÁVRH
	KANALIZACE - NÁVRH
	ČIŠTÍRNA ODPADNÍCH VOD - NÁVRH
	ČERPAČÍ STANICE - NÁVRH

Územní plán Zvěrotice

VÝROK	HLAVNÍ VÝKRES
PROJEKTOVÝ ATELIÉR AD s.r.o. ING. ARCH. JAROSLAV DANĚK	
HUSOVA 4, C. BUDEJOVICE, 370 01, TEL. 387 312 514, 605 277 998 www.atelierad.cz, atelierad@atelierad.cz, IČ: 25194771, DIČ: CZ25194771	
ZPRACOVATEL: ING. ARCH. JAROSLAV DANĚK	
KRESLIL: ING. ARCH. DOMINIK DANĚK	
ČÍSLO ZAKÁZKY: 21_2019	ČÍSLO VÝKRESU: 2
DATUM: ČERVEN 2020	ČÍSLO PARE: 1
MĚŘITKO: 1:5 000	

ZÁZNAM O ÚČINNOSTI

DATUM NABYTÍ ÚČINNOSTI	
PORIZOVATEL: ING. ARCH. DAGMAR BUŽA Oprávněná úřední osoba pořizovatele	SPRÁVNÍ ORGÁN, KTERÝ ÚP VYDAL: MĚSTSKÝ ÚŘAD SOBĚSLAV ZASTUPITELSTVO OBCE ZVĚROTICE
RAZITKA A PODPIS:	RAZITKA A PODPIS:

