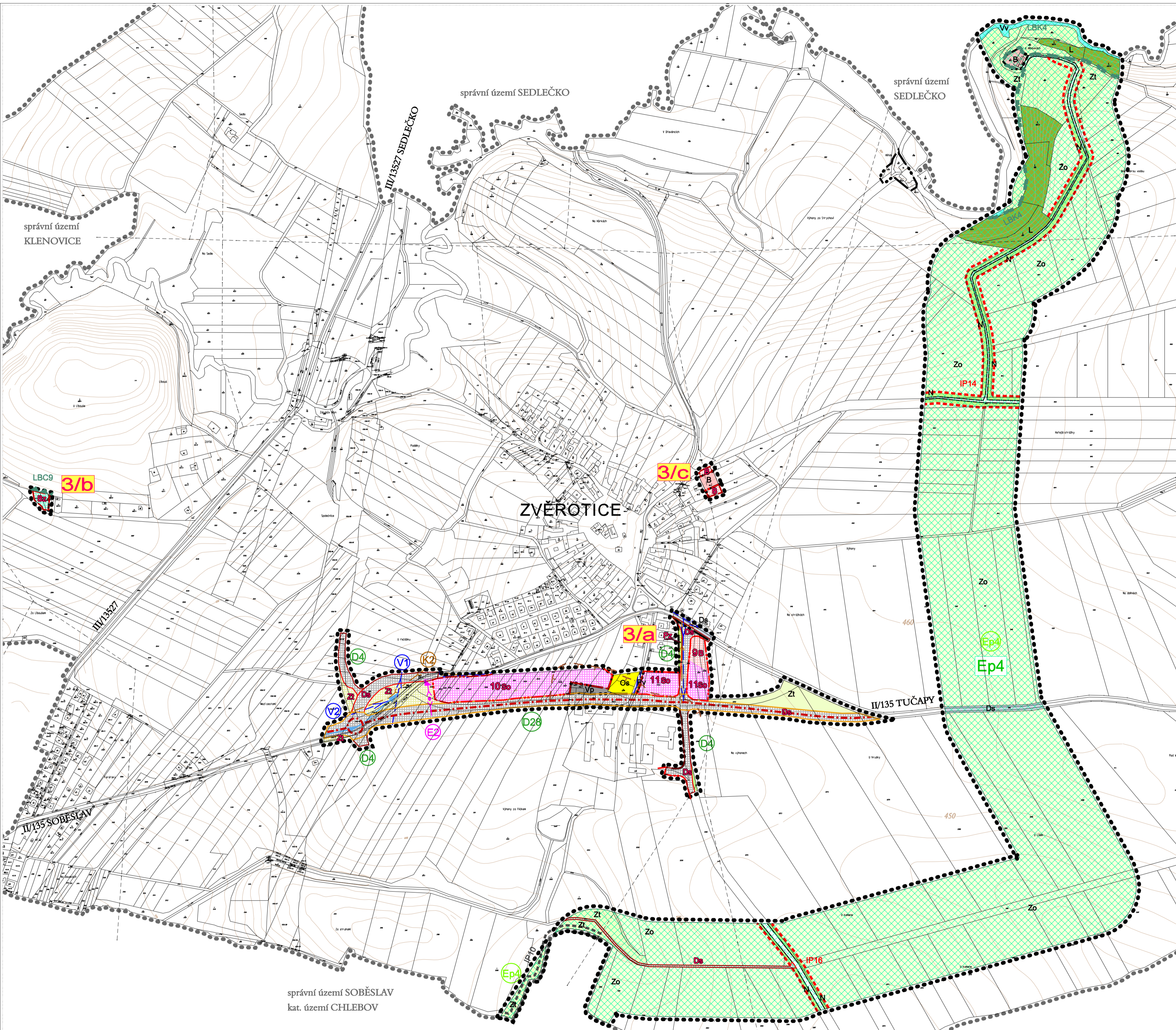


# ZMĚNA Č.3 ÚZEMNÍHO PLÁNU ZVĚROTICE HLAVNÍ VÝKRES

SEVER  
měřítko 1 : 5 000

ZÁZNAM O ÚČINNOSTI	
Změna č.3 územního plánu Zvěrotice	
správní orgán, který ZMĚNU č.3 ÚP vydal Zastupitelstvo obce Zvěrotice	pořizovatel Obecní úřad Zvěrotice
datum nabytí účinnosti:	oprávněná úřední osoba pořizovatele: Ing. Hana Roudnická



## LEGENDA

HRANICE, ZNAČENÍ	
	hranice řešeného území
	hranice správního území obce
	hranice zastavěného území aktualizovaná změnou č.3
	hranice zastavitelných ploch
<b>11</b>	číslo návrhové plochy (dle ÚP)

<b>3/a</b>	číslo změny / index lokality
------------	------------------------------

## VYMEZENÍ VEŘEJNÉ PROSPĚŠNÝCH STAVEB

	- koridor silniční dopravy (silnice II/135)
	- plocha pro silniční dopravu
	- koridor pro VTL plynovodu (Soběslav - Planá nad Lužnicí)

VPS, které zůstávají z ÚP:	
	- trafostanice včetně vedení VN 22kV
	- kanalizace- propojení na Soběslav
	- přeložka dálkového vodovodu
	- vodovod- propojení ze Soběslavi

plochy pro asanaci nejsou vymezeny

## KONCEPCE TECHNICKÉ INFRASTRUKTURY

stav	návrh
	vodovod ke zrušení
	kanalizace
	elektrické vedení VN 22kV
	trafostanice
	koridor VTL plynovodu

## KONCEPCE DOPRAVNÍ INFRASTRUKTURY

stav	návrh
	koridor silnice II. třídy
	kommunikace místní

PLOCHY S ROZDÍLNÝM ZPŮSOBEM VYUŽITÍ		
		plochy bydlení - obecné
		plochy bydlení - soukromá zeleň
		plochy občanského vybavení - rekreace a sport
		plochy veřejných prostranství - obecné
		plochy veřejných prostranství - veřejná a vyhrazená zeleň
		plochy smíšené obytné - bydlení a podnikání
		plochy výroby a skladování - obecné
		plochy výroby a skladování - plochy zemědělských staveb
		plochy dopravní infrastruktury - silniční
		plochy zemědělské - orná půda
		plochy zemědělské - trvalý travní porost
		plochy vodní a vodoohospodářské - obecné
		plochy lesní - obecné
		plochy smíšené nezastavěného území - přírodě blízké ekosystémy

## PODMÍNKY VYUŽITÍ ÚZEMÍ

	maximální hranice negativních vlivů
--	-------------------------------------

## KONCEPCE USPOŘÁDÁNÍ KRAJINY

prvky územního systému ekologické stability	
stav	návrh
	lokální biocentrum
	lokální biokoridor
prvky interakční	
	interakční prvek



VEDUJÍCÍ PROJEKTANT: ING.ARCH.Š. TUKALOVÁ	ZODPOVĚDNÝ PROJEKTANT: ING.ARCH.Š. TUKALOVÁ	KRESLIL: ING.ARCH. I.VOTŘELOVÁ
INVESTOR: OBEC ZVĚROTICE	POŘIZOVATEL: Obecní úřad Zvěrotice, oprávněná úřední osoba pořizovatele: Ing. H. Roudnická	PAR. Č.:
DATUM: III / 2015	MĚRÍTKO: 1 : 5 000	STUPEŇ: UPRAVENÝ NÁVRH
AKCE: ZMĚNA č.3 ÚP ZVĚROTICE		
OBSAH: HLAVNÍ VÝKRES	VÝKRES Č.: 1/2	

správní území SOBĚSLAV  
kat. území CHLEBOV